

DOMINICI VANDELLI

5

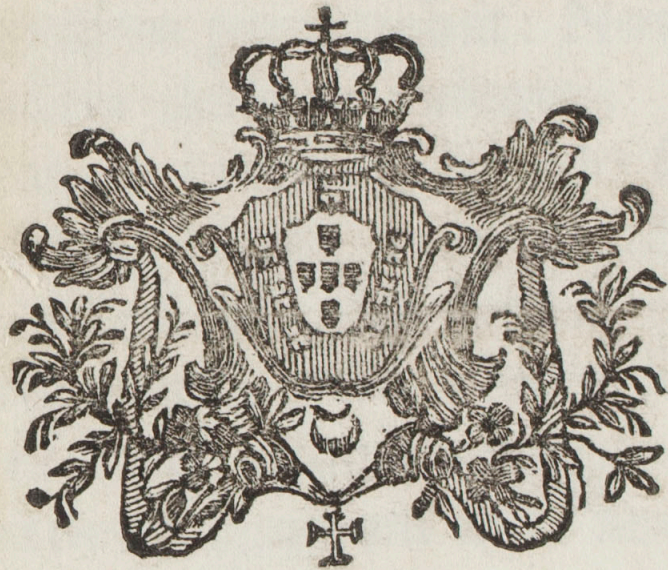
PHIL., AC MED.

HORTI REGII EXOTICARUM PLANTARUM PRÆFECTI,
HIST: NAT:, ET CHEMIÆ PROFESS: COLLIMBR:
REGIÆ SCIENT: ACAD: UPSAL:, FLOR:, SENEN:;
RAVEN:, PATAV:, LUSAT: SOCII, LOND: SOC:
ART:, COMM:, CORR.

DISSERTATIO

DE

MONSTRIS.



COLLIMBRIÆ:

EX TYPOGRAPHIA ACADEMICO REGIA;



Anno M.DCC.LXXVI.

Cum facultate Regiæ Curie Censoriæ.

20
J3

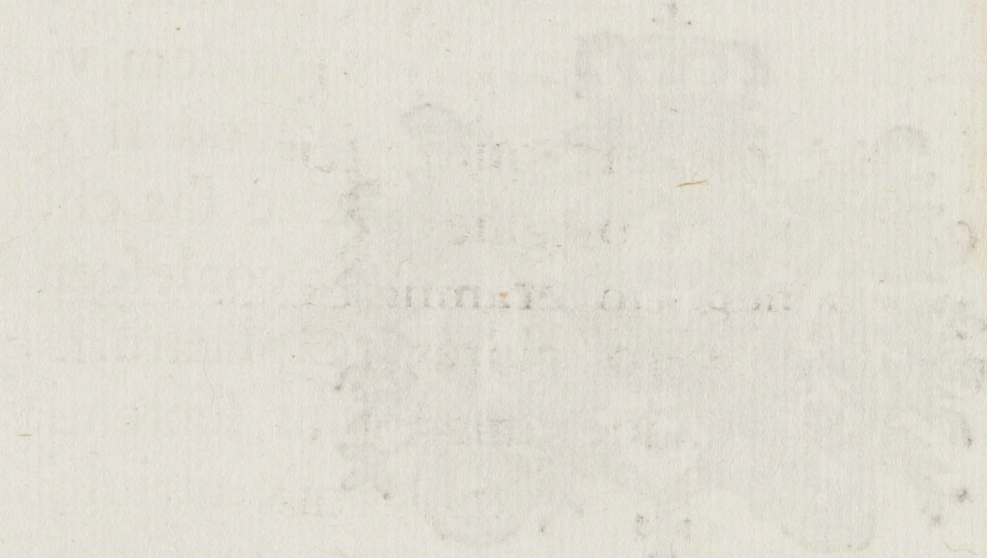
DOMINICI VANDERLII

THESE

DE
MONTSTRIS

DISSERTATIO

DE



COLLEMBRIAE

EX TYPOGRAPHIA ACADEMICO REGIA

ANNO MDCCLXXVI

Curiae Cantuariensis

MONSTRA, quæ ex duobus embryonibus conflata ab ipso quod nascantur una sortita nomen, an a gemellis sejunctis, licet, & seorsum conceptis, varias ob causas matricem graviter afficientes, inter se coalitis oriuntur? num per luxuriantem vegetationem veluti redundant? an vero, ut sentit *Cel: Hallerus* (1), monstra dicendum non casu omnia nasci; sed a prima delineatione quædam sic existere, nec e ruinis duorum corporum partes quasdam coaluisse, quod *Lemery* contra *Winslow* statuebat, qui causam violentam accidentalem permittebat: Nos quidem vix, ac ne vix quidem definire valemus. Quod si generationis arcanam rationem liquido scire fas esset, tum quoque monstrorum origines & coalescendi modum facili etiam negotio eramus explicaturi.

De generatione vero plures sunt sententiæ. Antiqui ad *Harvæi* usque tempora ex utriusque sexus commixtione seminum fieri animalium generationem autumabant.

Excogitarunt alii Ova in ovariis, ut *Harvæus*, *Malpighius*, *Graaf*, *Hallerus*, seu systema prædelineationis in ovo, quod apud *Malpighium*, & *Malebranchium* systema evolutionis dicitur. Alterum autem præformationis quod ajunt, quodque initia ponit animalium Animalcula spermatica *Hartsocckerum*, aut *Leevenocckium* auctorem habet. Sed

(1) *Opuscula Anatomica de respiratione, Monstris &c.* Goetting. 1757.
Opuscula pathologica. Laus. 1755. obs. 55. 56. 57. 58.

Sed detectis tandem ope microscopii moleculis vivis, aut organicis, aut Animalculis cohorticis, rursus *Vires plasticas*, quamvis alio nomine dictas, *Vim* nempe *activam*, aut *Vegetatricem*, *Buffon*, & *Needham* reduxere, qui *Vitalitatem* compositam esse confirmat ex vi resistente, atque expansiva. Nihilominus ovum, seu prædelineationem in ovo in hac etiam hypothese pati possumus; quippe *Vitalitas* a genituræ masculinæ particulis resistentibus, & expansivis, germi, seu prædelineationi adjungitur. Exemplo sit ovum incubitum; plantarum generatio: Atque explicare quodammodo sic monstra possumus; si ea per excessum fuerint, ob luxuriantem vim vegetationis fieri (2); si Biceps, præextitisse in ovo germen duplex ab hujusmodi particulis *Vitalitatis* foecundatum; ita ut hæ particulæ duplici germi Cor unicum adsociaverint.

Gemelli, qui una qualibet sunt parte connexi, seorsum fuere concepti; concreverunt tamen varias ob causas matricem afficientes.

Sed dirimendam relinquo aliis de animalculorum chaoticorum ortu quæstionem; an nempe sint *Vitalitatis* simplices moleculæ? quod in vegetabilibus infusis potius videtur, atque etiam animalium; an ipsa quoque vera animalcula (3)?

Sistam interim Monstrorum, quæ in hoc Museo

(2) *Casp. Frid. Wolf. Theoria generationis. Halæ ad sal. 1774. pag. 204. seq.*

(3) *Vermium terrestrium, & fluviatilium, seu animalium infusoriorum historia. Auctore Othone Frid. Muller. Havniæ 1773.*

seo asservantur, descriptionem brevem, & primum quidem Bicipitis proximo elapso anno sextili mense Braccaræ Augustæ nati, quod investigator naturæ solers *Cardoso de Menezes* inventum tradidit mihi.

Est vero foetus duplex coalitus, qui septimum post mensem a matre editus ad aliquot horas vitam produxit, foemineus uterque mutuo amplexu, quadribrachius, & quadricrurus, trunci unius. Corpus vero lividum apparet totum, & saggillatione offuscatum.

Labium leporinum in utroque capite.

Spina dorsi duplex, ani etiam duo, & verenda duo.

Unicus est funiculus umbilicalis *e* in ima parte abdominis una ex vena, atque arteriis duabus constans *ff*.

Sectio thorace cor apparuit *a* in medio unicum, prægrande, neutrum ad latus divergens; ventriculi ejus bini, binæ etiam auriculæ.

Dexter pulmo alterum in caput immittens, sinister in alterum. *b b b b*.

Diaphragma simplex.

Esophagi bini, bini etiam ventriculi, unum pancreas, jecur *c c c c c* oblongum, & quidem maximum, quod abdominis cavitatem majori ex parte occupet, atque ad imum usque umbilicum pertineat. Lien duplex, quatuor sunt renes præter succenturiatos. Intestinorum duplex est tubus *d d*

utri-

Tab. I.
Fig. I.

Biblioteca Central

Ciencias e Letras

Instituto de Medicina

utriusque abdominis parti adhærens, seu spinis dorsi.

Aliud etiam referre lubet Monstrum humanum, puellam bicipitem, quod anno 1773 ab undis rejectum *Traferiæ* in litore jam exsiccatum, evisceratumque servamus: Nec dubitare finit ejus magnitudo, quin aliquandiu vixerit.

Biceps est, binisque collis uni trunco insidentibus, spina duplex ad extremum usque thoracem porrecta; duo sunt ejus brachia, duo etiam crura.

Fig. III.

Sequitur Monstris etiam accensendus Felis (*Catus*) biceps, conjunctis tamen capitibus, & unicum habens collum trunco simplici impositum, pedes quatuor: Una tantum est & bifida spina prope capita latior, quorum in utroque os deficit occipitis.

De spina bifida pluribus agit *Hocckstetterus*, & *Zacharias Platerus*.

Memini me vidisse apud Cel: *Morgagnium* præceptorem meum longe suavissimum sceleton humanum septimestre, spina etiam bifida, ut videbatur, præditum absque sincipitibus, & occipite, ossibus sed majoribus artuum & gracilioribus quam aliis evenire foetibus solent. *Morgagnius* ipse foetus jam efformati cerebro tabem ab Hydrocephalo, medullæ autem spinali accidisse ab Hydrochytide censebat.

Notatu dignus est & *Squalus glaucus* biceps Olisipone in Viridario Botanico Regio conspicendus

us, utpote raritatis eximiæ Monstrum. (4)

Pullus gallinaceus biceps, quadricrurus.

Monstra vero per excessum sunt

Tab. II.

Canis domesticus septicrurus. Quippe præter anteriora duo crus apparet tertium medio in thorace, prope umbilicum moles carnosæ cum duobus alteris, alia denique duo posteriora naturalia.

Agnus quoque monstruosus, qui infra aurículas prope angulum maxillæ inferioris post ultimos dentes molares duas habet aperturas exiguas, dextram alteram, alteram sinistram, quæ ora quoddam modo referunt. Singulæ labellum quoddam habent ab integumentorum communium processu efformatum, subrotundum, extus convexum, concavum interius, quorum in sinistro duo incisores dentes parti concavæ adhærent, unus duntaxat in dextro enascitur. Observavit *Jo: Anacletus Xavierius Pereira* ejus in præparatione aperturas hæc cum faucibus reciprocare, spuriasque mandibulas has os habere partim cartilagineum, quod ope ligamenti hyoidi ossi innectebatur.

Prope erat ut præterirem infantulam septimestrem, quæ supra caput tumorem prodidit aliud fere caput eminentem, qui tumor aquosus erat, atque an simplex Hydrocephalus, Chirurgi fuisset, non nostrum decernere. Infantem hanc integram, neque sceleton ejus saltem in usum Musei nullis potui precibus impetrare. Sed

(4) *Histoire de l'Acad. Roy. des Scienc. ann. 1754. Paris. 1759.*

Sed nimis abuterer patientia vestra A. O.
si quæ alia cōmemorari possem animalium, ut etiam
vegetantium Monstra recensere pergerem (5).

(5) De iis videndus Aldrovandus de monstris. Zachias Quæst. med. leg.
lib. 7. tit. 1. de monstris. Hallerus l. 1. Jo: Bapt. Bianchi Historia monstro-
rum t. 2. Aug. Taur. 1749. Godofredus Christell. De partu gemellorum coali-
torum. Diss. inaug. Arg. 1751. Abrahamus Kaw Boerhaave Historia anatomi-
ca Infantis cujus pars corporis inferior monstrosa. Petropoli 1754.

Gautier Observations sur l'histoire naturelle Partie XIII — XVIII.
année 1755. Paris. obs. 3. pag. 29.

Mowat essays and observations physical and literary read before a Society
in Edimburgh. vol. 2. Edimb. 1756. pag. 266.

Robinet Considerations philosophiques de la gradation naturelle des formes
de l'etre. Paris. 1768. p. 14. et p. 197.



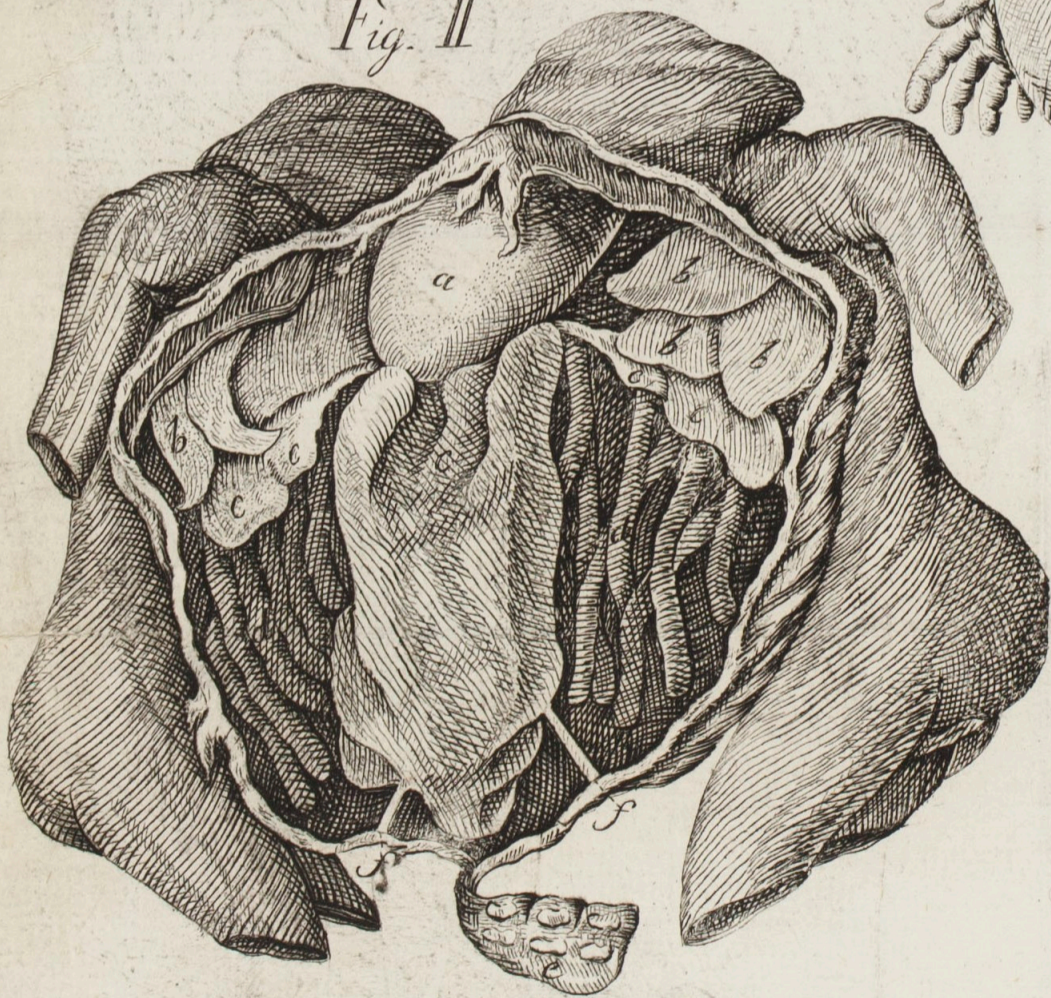
Fig. I.



Fig. III.



Fig. II.



24
73

Faculdade de Filosofia
Ciências e Letras
Biblioteca Central

II. del. et incis.

Faculdade de Filosofia
Ciências e Letras
Biblioteca Central

Biblioteca Central
Ciências e Letras
Faculdade de Filosofia

TAB. II

Faculdade de Filosofia
Ciências e Letras
Biblioteca Central



II del. et incis.

25
22

